



Venir au domaine d'Abbadia pour découvrir des paysages, la biodiversité d'un point de vue artistique, c'est l'intention de cette offre complémentaire qui propose, au travers du prisme de la création contemporaine, d'une pratique artistique et de la rencontre avec des artistes accueillis en résidence, une découverte de milieux naturels exceptionnels. Dans cette offre, le CPIE Littoral Basque vous propose des modules thématiques pour des classes allant de la maternelle à un public universitaire.



OBJECTIFS GÉNÉRAUX

- Offrir aux élèves un espace d'expression dans un cadre naturel exceptionnel.
- Permettre aux élèves de découvrir et d'expérimenter une pratique artistique tout en développant un regard sensible sur la nature.
- Permettre aux enfants de rencontrer des artistes, des œuvres contemporaines et de raccrocher les ateliers à l'enseignement de l'histoire de l'art.
- Permettre à l'enseignant de mettre les élèves en projet et susciter l'envie de continuer la pratique en classe ou à la maison.
- Valoriser une démarche créative ; individuelles ou collectives, les œuvres ébauchées en atelier seront ramenées de façon à pouvoir être présentées en classe ou dans l'établissement scolaire pour valoriser le projet et la créativité de chacun.

EN BREF

NOS PROPOSITIONS 100% ARTISTIQUES	TECHNIQUES ET RÉALISATIONS
<i>Durée: 1 journée</i>	
LA CRÉATION AU SEIN D'UN ESPACE NATUREL PROTÉGÉ CRÉATURES FANTASTIQUES L'HUMAIN ET LA NATURE	Peinture, empreintes, collages – Option Land art Écriture, dessins, peintures, collages – Création d'une fiche technique illustrée Écriture, dessins, peintures – Création d'affiches et de fanzines
<i>Durée: 3 séances</i>	
L'ENVIRONNEMENT SONORE	Enregistrement et mixage sonore – Création de cartes postales sonores

NOS PROPOSITIONS 50%50 ARTS & SCIENCES	TECHNIQUES ET RÉALISATIONS
<i>Durée: 1 journée</i>	
LA BIODIVERSITÉ MARINE Thèmes : Algues, faune sous-marine, oiseaux, laisses de mer	Couleurs et matières : peinture, encre, craies grasses, crayons Volumes : papier mâché, assemblage-collage, tri et collection
LES INSECTES (! Atelier en langue basque !)	Dessins d'illustration - Création d'un livre "insectothèque"
LA BIODIVERSITÉ TERRESTRE Thèmes : Flore, arbres et leurs habitants, insectes 4 ateliers au choix avec des techniques différentes	Gravure, estampe, dessin, procédé photographique alternatif et ancien
LES PAYSAGES 2 ateliers au choix avec des techniques différentes	Photographie, dessins et collages

LA CRÉATION AU SEIN D'UN ESPACE NATUREL PROTÉGÉ

NEKaTOENEa est un lieu dédié à la création artistique qui accueille des artistes et des scientifiques en résidence. Sur quelle thématique travaillent-ils ? Comment créent-ils ? Quel matériel ou moyen utilisent-ils ? Les élèves seront invités à rencontrer un artiste, son parcours et sa démarche artistique, ou des œuvres et des expériences d'artistes passés par la résidence. Ensuite, à partir d'une promenade sur le domaine d'Abbadia avec un œil artistique, ils expérimenteront différentes techniques simples d'arts plastiques en atelier ou à l'extérieur.

OBJECTIFS

- Comprendre et développer un regard sensible sur la nature.
- Réaliser une création artistique à partir de la découverte du Domaine d'Abbadia et de sa résidence d'artistes Nekatoene.

DÉROULEMENT

- Présentation de la résidence d'artistes NEKaTOENEa.
- En cas de présence artistique, moment d'échanges avec l'artiste sur son travail et visite de son atelier. Sinon, présentation d'artistes passés par la résidence, leur démarche de création et leurs œuvres.
- Présentation simplifiée et illustrée de l'histoire de l'art, en l'adaptant à chaque tranche d'âge.
- Promenade sur le domaine d'Abbadia « dans la peau d'un artiste ».
- Atelier d'arts plastiques : peinture, empreintes, collages d'éléments trouvés dans la nature pour créer un paysage en commun ou individuellement.



TECHNIQUES	Peinture, empreintes, collages - <i>Option Land art*</i>
PUBLIC	Maternelles, primaires, collèges, lycées, post-bac (BTS, universités)
EFFECTIF	1 classe
DURÉE	1 journée complète au Domaine d'Abbadia
TARIF	520 €

***OPTION EN EXTÉRIEUR:** création d'œuvres éphémères dans la nature en expérimentant le Land art.

CRÉATURES FANTASTIQUES

À la manière des œuvres de l'artiste éthiopien Mickaël Bethe-Salassié*, nous proposons de plonger dans les mythologies qui sont toujours en lien avec les éléments de la nature et sa protection, pour proposer aux élèves de créer leur propre "mythe", personnel et subjectif, en expérimentant différentes techniques artistiques. Les sources d'inspiration sont multiples : expression de la nature sur le domaine d'Abbadia, éléments naturels ramassés, mythologies d'ici et d'ailleurs, bestiaire fantastique des façades extérieures du château d'Abbadia.

OBJECTIFS

- Développer l'imaginaire en s'inspirant très librement des personnages de la mythologie basque ou d'autres cultures.
- Comprendre la source naturaliste des croyances et mythologies.
- Créer de nouvelles créatures fantastiques qui seraient les gardiens de la nature : Comment seraient-elles habillées ? Quels seraient leurs pouvoirs ? Où vivraient-elles ? Etc...

DÉROULEMENT

- Présentation de la résidence d'artistes NEKaTOENEa et de Mickaël Bethe-Salassié, sa démarche artistique et ses œuvres.
- Présentation de figures de la mythologie basque et d'ailleurs.
- Promenade sur le domaine d'Abbadia illustrée de quelques exemples de la mythologie basque.
- Découverte commentée des façades extérieures du château d'Abbadia et de son bestiaire fantastique.
- Atelier d'arts plastiques : écriture, dessins, empreintes, peintures et collages.

*Mickaël BETHE-SALASSIÉ est un artiste contemporain connu pour ses créations de personnages et d'animaux en papier mâché, hauts en couleurs et de grand format, des créations curieuses, mélanges de personnages plats sur montures en reliefs. Bercé dans sa culture éthiopienne qui puise dans le Christianisme, l'Animisme, l'Islam et le Judaïsme, il reflète ses contradictions et ses complémentarités dans une démarche tournée vers ses racines et propose un art inspiré de ses origines et imprégné des savoirs occidentaux. Il revendique son africanité avec des gestes artisanaux mais dans une démarche très actuelle.



© photo Mickaël Bethe-Salassié

TECHNIQUES

Écriture, dessins, peintures, collages
- *Création d'une fiche technique illustrée*

PUBLIC EFFECTIF

1 classe

DURÉE

1 journée complète au Domaine d'Abbadia

TARIF

520 €

L'HUMAIN ET LA NATURE

La perception de la nature est très personnelle. Nous invitons chaque élève à se laisser surprendre par la nature au domaine d'Abbadia, comprendre sa relation intime avec la nature, appréhender les dangers qui pourraient s'annoncer et réaliser quelle sera le rôle de chacun pour protéger cet héritage commun : quelle est ma place ? L'empreinte de ce que je vis / fais dans la nature au présent ? Et dans l'avenir ? Que puis-je / veux-je faire ? Pour travailler ce regard et sa résolution artistique, nous nous inspirons du travail de l'artiste Barbara Ryckewaert* et nous invitons les élèves à s'exprimer avec un message par rapport à l'urgence écologique pour l'avenir.

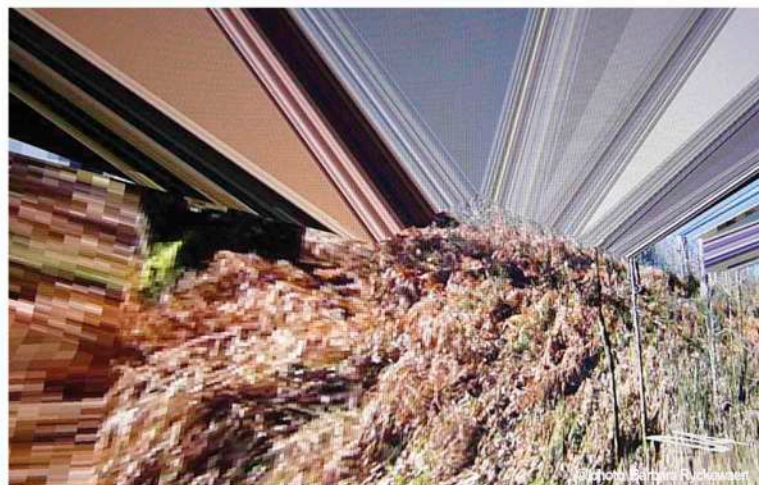
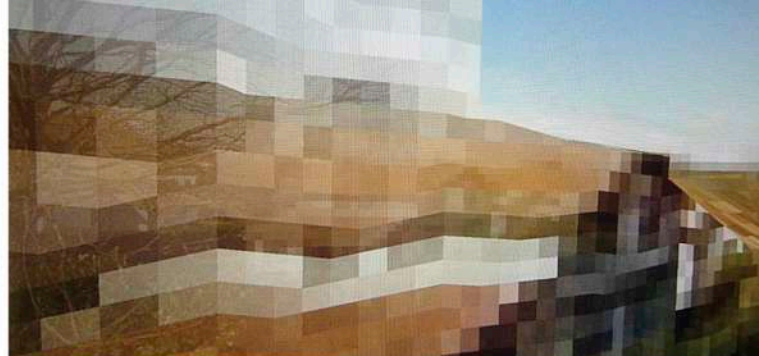
OBJECTIFS

- Développer une réflexion autour du territoire littoral : que fait l'homme ? Comment agit-il sur son environnement ? Comment coexiste-il avec ce dernier ? Comment transmettre le message d'une urgence écologique ? Comment prendre soin de notre territoire ?
- Éveiller sa conscience écocitoyenne, être sensibilisé aux objectifs du développement durable, développer son sens critique, donner la parole à l'élève et l'encourager à devenir dès aujourd'hui un acteur du monde de demain.

DÉROULEMENT

- Présentation de la résidence d'artistes NEKaTOENa, de Barbara Ryckewaert, sa démarche artistique et ses œuvres.
- Présentation de l'approche des paysages dans l'histoire de l'art.
- Promenade sur le domaine d'Abbadia orientée autour d'une lecture des paysages.
- Atelier d'arts plastiques : écriture, dessins, peintures à développer dans la création d'affiches, revue, fanzine... en petits groupes ou individuellement.

*Barbara RYCKEWAERT se raconte : « Je m'intéresse aujourd'hui aux rapports entre l'homme et la nature en interrogeant notre perception du paysage, des espaces dits naturels et les liens que nous entretenons avec eux. Idée romantique d'une nature avec laquelle il serait possible de se fondre est bien présente. » Artiste en résidence à Nekatoenea en 2015 et 2016, elle a travaillé avec différents publics, dans la recherche de ce que le paysage renvoie à chacun. Il y a du réel, de l'imaginaire, de l'illusion, c'est l'ensemble de ces différents regards qu'elle travaille dans son œuvre. barbararyckewaert.com



TECHNIQUES

Écriture, dessins, peintures

- Création d'affiches et de fanzines

PUBLIC
EFFECTIF

Collèges, lycées, post-bac - BTS, universités
1 classe

DURÉE
TARIF

1 journée complète au Domaine d'Abbadia
520 €

L'ENVIRONNEMENT SONORE

Chacun a déjà envoyé ou reçu une carte postale. Mais qui a déjà écouté une carte postale sonore ? Témoignage et invitation au voyage, la carte postale sonore véhicule un véritable message. Elle est l'évocation d'un lieu visité par l'auteur, une façon de transmettre les émotions éprouvées, de partager une rencontre avec un personnage, un portrait ou un paysage. Composée à partir d'ambiances sonores, musiques, chants, fragments de voix enregistrés sur place, elle est conçue pour faire voyager l'auditeur à travers des sentiers sonores, balisés ou non. Cette activité proposée par l'artiste Myriam Ayçaguer* peut surfer sur plusieurs thématiques naturalistes ou patrimoniales : la nature, les sens, la mémoire. Une réflexion sera menée en amont en classe.

OBJECTIF

- Sensibiliser à la notion d'environnement sonore, aux sons de l'espace naturel et de notre entourage quotidien, aux rythmes et équilibre d'une création sonore, au-delà de la musique proprement dite.

DÉROULEMENT

- 1ère séance en classe - 3 heures avec l'artiste : présentation et écoute de cartes postales sonores, apprentissage de la prise de sons et premières expériences autour de l'école.
- 1 journée au domaine d'Abbadia : à partir d'une promenade accompagnée sur le domaine d'Abbadia, enregistrement en petits groupes avec l'artiste et une médiatrice culturelle du CPIE.
- 2ème séance en classe - 3 heures avec l'artiste : montage.

*Myriam Ayçaguer écrit et réalise films documentaires, paysages sonores et documentaires radiophoniques. Depuis une vingtaine d'années, elle travaille comme monteuse dans la production de documentaires de création, de magazines, d'essais ou de vidéos expérimentales. Elle est membre fondateur de l'association ARTegia, collabore au collectif Audiolab de Saint-Sébastien et anime des ateliers de création sonore. Sa dernière création radiophonique « La dramatique impossible » a obtenu un prix SCAM en 2019.



© photo Myriam Ayçaguer

TECHNIQUE

PUBLIC
EFFECTIF
DURÉE

TARIF

Enregistrement et mixage sonore
– Création de cartes postales sonores
CM2 + collège - 6ème et 5ème
1 classe
2 séances de 3 heures
+ 1 journée complète au Domaine d'Abbadia
980 €

ATELIERS ARTS & SCIENCES

Compléter et enrichir l'expérience d'une découverte naturaliste sur le terrain par une expérience artistique dans un atelier avec un artiste.

À partir d'une découverte naturaliste ou patrimoniale (histoire, toponymie,...) animée sur le domaine d'Abbadia en matinée, vous avez le choix entre plusieurs types d'ateliers créatifs accompagnés par des artistes plasticiens et les médiatrices culturelles du CPIE LB, qui se dérouleront en lien avec une thématique choisie :

- LA BIODIVERSITÉ MARINE
- LES INSECTES
- LA BIODIVERSITÉ TERRESTRE
- LES PAYSAGES

INTERVENANTS ARTISTIQUES

- Laurence Aguerre, artiste et intervenante indépendante à Hendaye et Urugne.
- Luc Médinal, Jana Lottenburger, Judith Millot, artistes du collectif Labo Estampe à Boucau.
- Miren Gonzalez Goicoetchea et Ainara Oskoz Bergareche, artistes du collectif Marte à Irun.

PUBLIC	Maternelle au lycée (cf précisions pour chaque proposition)
EFFECTIF	1 classe
DURÉE	1 journée complète au Domaine d'Abbadia
	MATIN: Sortie de terrain APRÈS-MIDI: 3h de création artistique
TARIF*	585 €

* TARIF APPLICABLE POUR LES ATELIERS SUIVANTS



LA BIODIVERSITÉ MARINE

EXPRIMER À PARTIR DE LA NATURE avec Laurence Aguerre, diplômée de l'école d'art appliqué Olivier de Serres de Paris et des Beaux arts de Bordeaux. Elle a été salariée du CPIE Littoral Basque de 1997 à 2015 en tant qu'accompagnatrice culturelle ; elle y menait entre autres des ateliers d'arts plastiques et faisait de la médiation pour la résidence d'artistes Nekatoenea. Elle est aujourd'hui éducatrice artistique à son compte et s'octroie du temps pour de la création personnelle.

DÉROULEMENT

- Présentation d'œuvres d'artistes en lien avec la thématique naturaliste et présentation de la technique. Cette étape peut également se faire en amont, directement en classe.
- Initiation aux arts plastiques en utilisant l'animation vécue le matin comme source d'inspiration. Expérimentation manuelle et sensorielle par la découverte de techniques, propositions de recherches, de manipulations d'outils, de matériaux :

Expérimentations plastiques

Couleurs et matières
Volumes

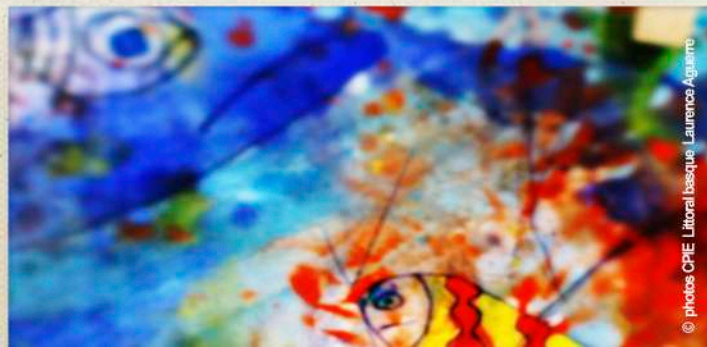
Thématiques

algues, faune sous-marine,
oiseaux, laisses de mer

Techniques

Peinture, encres, craies grasses, crayons etc...
Papier mâché | Assemblage-collage |
Tri et collection

- État des lieux, moment d'échanges : porter un regard sur ce qui a été fait. Voir comment l'expérience peut être poursuivie, en travail individuel ou collectif, en classe ou à la maison. Initier un projet.



LES INSECTES

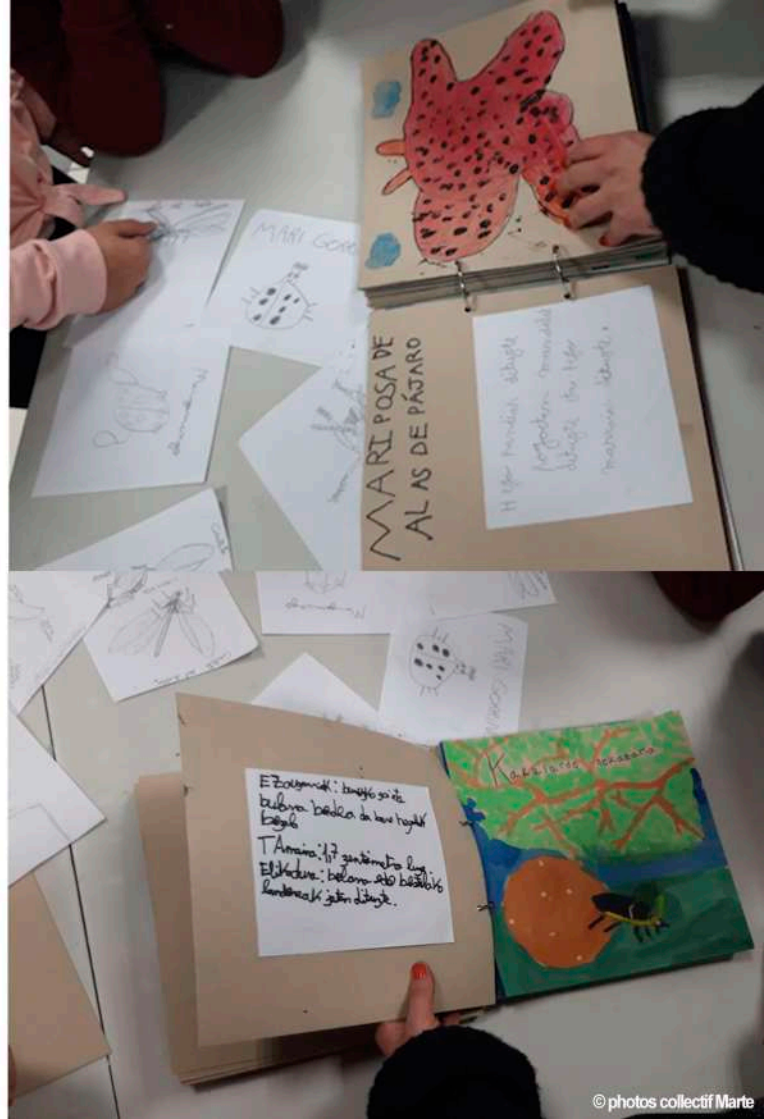
Création d'une INSECTOTHEQUE avec Miren Gonzalez Goikoetxea et Ainara Oskoz Bergareche, artistes et professeurs du collectif Marte basé à Irún, qui propose des ateliers créatifs, adaptés aux enfants et aux adultes, où les participants peuvent réaliser des projets individuels ou en groupes. Elles travaillent avec différentes techniques et matériaux (peinture, sculpture, constructions en volume) sans donner d'importance aux résultats. L'objectif est que chaque participant développe son esprit créatif et se laisse surprendre par son imagination.

OBJECTIFS

- Apprendre à faire une illustration et à composer un livre.
- Connaître les insectes de notre environnement.

DÉROULEMENT

- Apprendre les techniques de l'illustration - dessiner, colorier- pour réaliser l'illustration d'un insecte - 1 illustration par enfant.
- Classifier chaque insecte et indiquer ses caractéristiques.
- Rassembler toutes les illustrations dessinées en un seul livre « insectothèque » que les élèves ramèneront à l'école.



LA BIODIVERSITÉ TERRESTRE

Flore, arbres et leurs habitants, insectes

TRACES et EMPREINTES de la nature avec les artistes de LABO ESTAMPE, Luc Médinal, Jana Lottenburger et Judith Millot. Structure aux pratiques transversales, elle rassemble à la fois un collectif aux démarches singulières, un atelier professionnel de production (gravure et impression, gravure sur photopolymère, photographie, techniques alternatives et procédés anciens...), un pôle pédagogique d'éducation à l'image et un pôle d'accompagnement de projets de créations et de soutien aux artistes. Les artistes proposent ici une approche avec différentes techniques d'impressions et de procédés photographiques anciens.

EMPREINTES

TECHNIQUE *Estampe*

PUBLIC *maternelle, primaire, collège, lycée*

OBJECTIF

- Créer un livre d'artiste avec des éléments de la nature

DÉROULEMENT

- Collecte de végétaux et divers objets.
- Création de composition à partir des récoltes.
- Réalisation d'un livre d'artistes à partir d'empreintes.



PHOTOGRAPHIE ALTERNATIVE

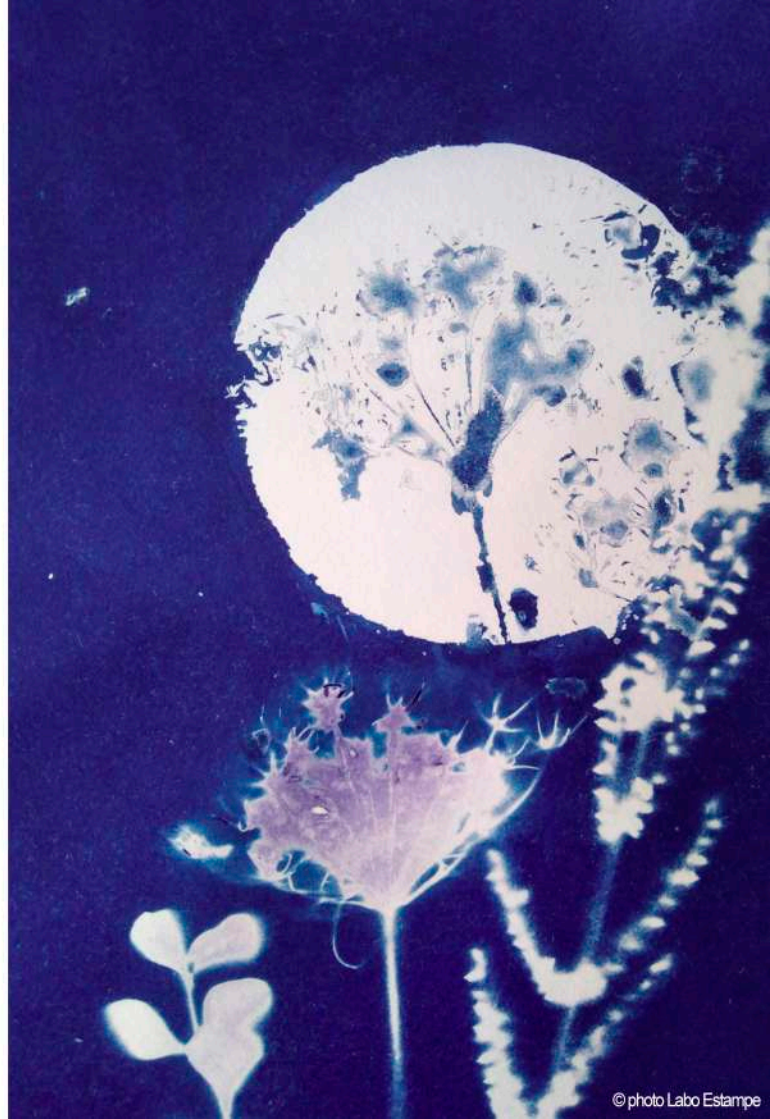
TECHNIQUE *Anthotype ou Cyanotype*
PUBLIC *primaire, collège, lycée*

OBJECTIF

- Découvrir et expérimenter l'anthotype, technique photographique à partir de jus de plantes ou le cyanotype, technique photographique monochrome bleu.

DÉROULEMENT

- Préparation d'une émulsion sensible à la lumière, puis application et séchage de l'émulsion sur un support papier.
- Récolte de végétaux et création de composition à partir des végétaux, mise sous cadre et exposition à la lumière.
- Pendant l'insolation, explication du procédé et de ses applications, puis préparation d'une seconde série de supports avec une émulsion différente que les élèves pourront emporter pour prolonger les expérimentations en classe.



MULTIPLES ET COLONIES

TECHNIQUE
PUBLIC

Dessin et Gravure
matemelle (groupe de 10 maximum), primaire, collège, lycée

OBJECTIF

- S'inspirer du monde des insectes pour créer un marque page original et reproductible grâce à l'impression en gravure.

DÉROULEMENT

- Observation de planches d'entomologie, de photos.
- Dessin et gravure sur tetra-pack.
- Encre et impressions (tirages) de la gravure.



IMPRESSION AU GELLIPRINT

TECHNIQUE
PUBLIC

Gravure
matemelle, primaire, collège

OBJECTIF

- Découvrir la gravure gelliprint dans un travail de création autour des arbres et de leurs habitants.

DÉROULEMENT

- Collecte de feuilles, de branches d'arbres et observation de la microfaune.
- Présentation de la technique Gelliprint qui mêle dessin, travail de la couleur et empreintes.
- Expérimentation.



LES PAYSAGES

MA LECTURE DE PAYSAGE EN DIORAMA

TECHNIQUE *Collage et dessin*
PUBLIC *primaire et collège*

Les dioramas sont des représentations « en profondeur » d'un paysage à une échelle réduite. Il s'agit de décomposer le paysage en plans successifs qui seront fabriqués séparément et disposés ensuite les uns derrière les autres. Le but du diorama est de donner au spectateur une illusion de perspective vers le lointain.

OBJECTIF

- Fabrique un diorama évoquant les paysages observés pendant l'animation avec l'animateur scientifique.

DÉROULEMENT

- Présentation et explication du diorama.
- Création par petits groupes d'un projet de diorama en 2 ou 3 plans.
- Réalisation du diorama en collage et dessin.



BOÎTE À IMAGE

TECHNIQUE *Photographie et dessin*
PUBLIC *primaire et collège*

Ancêtre de l'appareil photographique, une boîte à image est constituée d'une boîte en carton, d'un tube, d'une loupe qui capturent la lumière et d'un papier calque qui reçoit l'image et qui sert de support. L'image apparaît et la magie opère.

OBJECTIFS

- Comprendre le principe de la photographie à travers son ancêtre la boîte noire ou camera obscura.
- Utiliser la boîte à image comme support d'observation des paysages et de création.

DÉROULEMENT

- Fabrication de la boîte, expérimentation et explication optique.
- Séance de dessin : choix d'un sujet, positionnement de la boîte et dessin sur le calque de l'image latente. Le calque permet ensuite de remettre l'image à l'endroit sur une feuille afin d'y rajouter des couleurs, des nuances et imaginer la suite de l'image.



EN PRATIQUE

DES AIDES POUR FINANCER VOS PROJETS

Les projets que vous montez avec nous peuvent, selon leur nature, bénéficier des aides de :

- DRAC Nouvelle-Aquitaine = jusqu'à 600 €
- Département des Pyrénées Atlantiques = jusqu'à 825 € sur les interventions de l'opérateur culturel + prise en charge à 80 % du coût du transport des collégiens + prise en charge à 80 % du coût du transport de l'opérateur culturel sur la base de 0,25 € / km et si le collège est éloigné de plus de 30 km d'un centre-ville.
- Région Nouvelle-Aquitaine = jusqu'à 500 €
- Éducation Nationale : demande à faire avant mi-juin de l'année scolaire précédente.
Info : www.education.gouv.fr
- Office Public de la Langue Basque : demande à faire avant mi-octobre de l'année scolaire en cours. Info : www.mintzaira.fr

QUAND ET COMMENT S'INSCRIRE ?

Les demandes peuvent nous être adressées tout au long de l'année. Les projets se construisent avec notre équipe pédagogique entre septembre et mai de l'année scolaire précédente.

RENCONTRES PÉDAGOGIQUES

Pour vous faciliter les démarches et être au plus près pour vous aider et vous conseiller, nous vous proposons plusieurs temps de rencontre sur le domaine d'Abbadia, programmés sur des mercredi matin ou après-midi, à votre convenance. *Inscrivez-vous dès maintenant !*

8 juillet 2020	10:00 -12:00 ou 15:00-17:00	Maison de la Comiche basque Asporotsttipi
23 septembre 2020	10:00 -12:00 ou 15:00-17:00	Nekatoenea

Si les dates proposées ne vous sont pas favorables, nous pouvons aussi convenir d'un rendez-vous avec vous.

CONTACT

Maider Campagne, animatrice et coordinatrice pédagogique:

mcampagne@hendaye.com

05.59.74.16.18 (accueil)

05.35.26.00.09 (poste direct)